

kunstfietsroute raalte

voor de groepen 7 & 8 van de basisscholen
in de gemeente Raalte



kunst



route raalte
kunstzoeken in je eigen dorp



De Kunstfietsroute is een product van HOFeducatie.

Het lesmateriaal is ontwikkeld door Kirsten Bos ('Geschiedenis Beleven').
Het materiaal is vormgegeven door Femke Wijma.



kunst



route raalte
kunstzoeken in je eigen dorp

Docentenhandleiding

Docentenhandleiding

Inleiding

De Kunstfietsroute Raalte is een project voor de groepen zeven en acht van het primair onderwijs in de gemeente Raalte. In dit project staat de kunst in de openbare ruimte centraal. Of te wel de gemeentelijke kunstwerken die op straat, in het water, in parkjes of pleinen in de gemeente te vinden te zijn. Sommige van deze kunstwerken zijn echte blikvangers. Andere kunstwerken zijn zo vanzelfsprekend dat ze helemaal niet meer opvallen. Dit project attendeert de leerlingen op de kunstwerken in hun eigen omgeving en maakt ze bewust van de betekenis en functie van deze kunstwerken.

Leerdoelen

Met de Kunstfietsroute Raalte worden de volgende leerdoelen bereikt:

- De leerlingen worden zich bewust van hun eigen omgeving;
- De leerlingen komen in contact met kunst en cultuur in hun eigen woonplaats;
- De leerlingen maken kennis met de verschillende aspecten van het kijken naar kunst;
- De leerlingen leren een onderbouwde mening formuleren over een kunstwerk;
- De leerlingen leren de opgedane kennis te verwerken in een eindproduct.

Hiermee sluit de Kunstfietsroute aan bij de kerndoelen van het leergebied 'kunstzinnige oriëntatie'. De leerlingen leren hierbij op hun eigen werk en op dat van anderen te reflecteren. Ook verwerven ze enige kennis over en krijgen ze waardering voor aspecten van het culturele erfgoed.

Opzet van het project

De Kunstfietsroute Raalte bestaat uit drie lessen. In de eerste les oefenen de leerlingen met het gericht kijken en analyseren van kunstwerken uit verschillende tijdvakken. In de tweede les maken de leerlingen een fietstocht langs de kunstwerken in de eigen omgeving. Er zijn vier routes samengesteld: Raalte, Raalte - Mariënheem, Heino en Heeten - Nieuw-Heeten. Bij ieder kunstwerk is een opdrachtenblad ontwikkeld. In de laatste les schrijven de leerlingen een fictief verhaal met één van de kunstwerken als uitgangspunt. Het was niet mogelijk om vanuit iedere kern in de gemeente Raalte een route samen te stellen.

HOFeducatie

HOFeducatie informeert leerlingen uit het basisonderwijs en naschoolse opvang over kunst en cultuur in de gemeente Raalte. Daarbij wil HOFeducatie onderwijs en cultuur met elkaar verbinden en actieve betrokkenheid creëren. De Kunstfietsroute is een product van HOFeducatie. De docentenhandleiding en lesbrieven zijn als PDF-versie te downloaden via www.hofinsalland.nl/educatie. Aan deze service zijn geen kosten verbonden.

kunst



route raalte
kunstzoeken in je eigen dorp

Les 1 & 2

Docentenhandleiding

Les 1: Suggesties voor een introductieles

Om de leerlingen voor te bereiden op het kijken naar kunst tijdens de fietsroute, kunt u de vaardigheden die daar bij komen kijken oefenen.

Op de website van het SLO (Stichting Leerplan Ontwikkeling) kunt u de handleiding 'In gesprek met beeld en met elkaar: beschouwen en reflecteren met kinderen' downloaden. Deze publicatie bestaat uit praktische handreikingen voor een beeldbeschouwingsgesprek met een aantal uitgewerkte lesvoorbeelden.
www.slo.nl/primair/publicaties/in_gesprek/

U kunt afbeeldingen van bestaande kunst, zoals schilderijen, tekeningen, sculpturen etc. op het digitale schoolbord projecteren. Om een zo veelzijdig mogelijk beeld te schetsen, kunt u zowel figuratieve als abstracte kunst uit verschillende tijdvakken laten zien.

Ook kunt u de leerlingen in een onderwijsleergesprek laten nadenken over het waarom van kunst in de openbare ruimte.

Les 2: Op de fiets

De fietsroute - tips

Geef de leerlingen, voordat zij de route gaan fietsen, uitleg over de eindopdracht in les drie. De leerlingen schrijven in deze opdracht een fictief verhaal over het kunstwerk dat ze het meeste aanspreekt. Hiervoor hebben ze een afbeelding nodig van hun favoriete kunstwerk. U kunt de leerlingen vragen een fototoestel mee te nemen. Mocht dat niet mogelijk zijn, dan kunnen de leerlingen ook fotomateriaal vinden op de website van de Kunstwacht Raalte.

U kunt de fietsroute zowel met de hele klas als in kleine groepjes fietsen. Doordat de routes cirkelvormig zijn, kunnen de groepjes op verschillend punten binnen de route beginnen. In deze docentenhandleiding vindt u voor iedere kern opdrachten en een plattegrond met een routebeschrijving. De getallen op de plattegrond komen overeen met het kunstwerk en het opdrachtnummer.

Opdrachten

Voor ieder kunstwerk is er een apart opdrachtenblad. Hierdoor is het mogelijk om uw eigen route samen te stellen of om de bestaande route in te korten door een aantal kunstwerken weg te laten.

kunst



route raalte
kunstzoeken in je eigen dorp

Kunstwerken in de route

Docentenhandleiding

De volgende kunstwerken zijn in de route opgenomen:

Raalte

De haan (1)
Oorlogsmonument (2)
Indië-monument (3)
Bindster roggeschoven (4)
De hooghartige en de nederige dienaar (5)
Beeldentuin Zonnehof (6)
Zonder titel (rode driehoek)(7)
Barmhartige Samaritaan (8)
De korenaar x4 (9)
Reliëf oude ambachten (10)
Doorgesneden kubus (11)

Heino

De otters (1)
Spiegelkarper (2)
De uil (3)
De klavers (4)
Schouder aan schouder (5)
Meisje met oogstmand (6)
Discuswerper (7)
De leugenpomp (8)
Geschilderd keramiek, wandplaquette (9)

Mariënheem - Raalte

Corona (M1)
De haan (1)
Oorlogsmonument (2)
Indië-monument (3)
Bindster roggeschoven (4)
De hooghartige en de nederige dienaar (5)
Barmhartige Samaritaan (8)
De korenaar x4 (9)
Reliëf oude ambachten (10)
Doorgesneden kubus (11)

Heeten/Nieuw-Heeten

Twee zittende figuren (1)
Appelschijfjes (2)
Rennende pony's (3)
Natuursteen prehistorie (4)
't Gonst (5)
Kunst bij rotonde Heeten (6)

Extra informatie

Wilt u meer weten over de kunstwerken? Op de website <http://raalte.kunstwacht.nl/kunstwerken> kunt u foto's, achtergrondinformatie en de precieze locatie van de kunstwerken vinden.

kunst



route raalte
kunstzoeken in je eigen dorp

Les 3

Docentenhandleiding

Les 3: Schrijf een verhaal

Laat de leerlingen een fictief verhaal schrijven over één van de kunstwerken die ze tijdens de fietsroute gezien hebben. De leerlingen kunnen het verhaal vanuit verschillende perspectieven schrijven.

- 1. Schrijf vanuit het perspectief van het kunstwerk zelf. Stel je voor dat het kunstwerk kan zien, horen, denken en voelen. Wat heeft het kunstwerk meegemaakt? Hoe is het om altijd maar op dezelfde plek te staan? etc.

Of:

- 2. Schrijf het verhaal vanuit het perspectief van iemand die vaak naar het kunstwerk komt kijken. Waarom is het kunstwerk zo speciaal voor de hoofdpersoon? Waar doet het kunstwerk de hoofdpersoon aan denken? etc.

De leerlingen schrijven het verhaal op het 'Verhalenblad'. Op dit blad is ruimte voor een foto of een tekening van het kunstwerk. Fotomateriaal kan ook gevonden worden op de website <http://raalte.kunstwacht.nl/kunstwerken/>.

Extra lessuggesties:

- U kunt de verhalen verzamelen en bundelen.
- Met klei kunnen de leerlingen hun favoriete kunstwerk namaken. Richt een kleine tentoonstelling in, waarbij u het verhaal met het beeld combineert.
- Laat de leerlingen een kunstwerk in het klein maken, dat goed op het schoolplein zou passen.

kunst



route raalte
kunstzoeken in je eigen dorp

Verhaal

Naam:.....

Klas:.....

Titel kunstwerk:.....

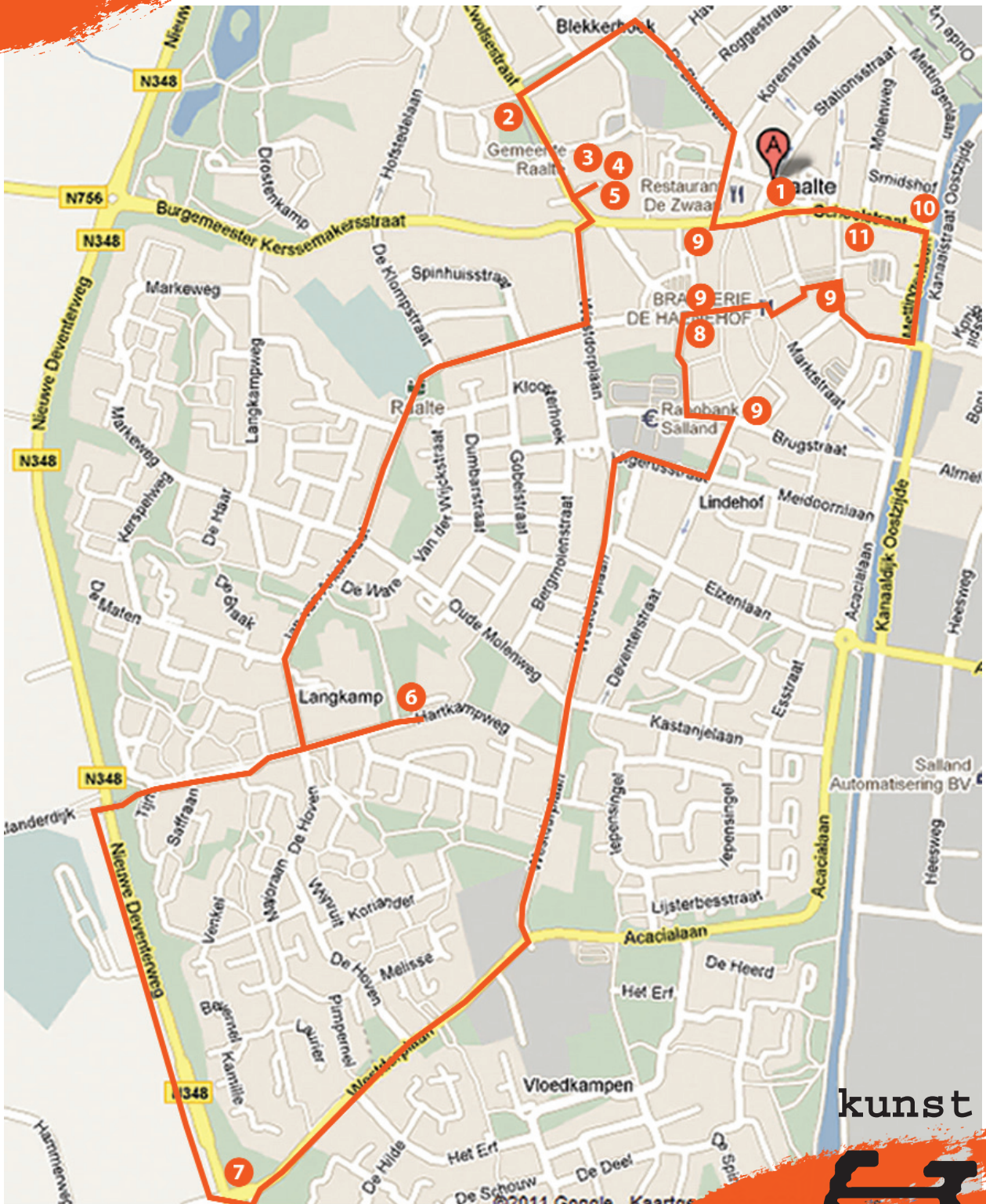
Plak hier een afbeelding van het kunstwerk
waar je over schrijft.

kunst



route raalte
kunstzoeken in je eigen dorp

Plattegrond Raalte



kunst



route raalte
kunstzoeken in je eigen dorp

Route Raalte

Kunstfietsroute voor Raalte

1. Op de kruising van de Stationsstraat en de Varkensmarkt zie je een kunstwerk. Maak hier opdracht 1.
2. Fiets nu een klein stukje verder richting de Kerkstraat. Hier zie je weer een kunstwerk. Bekijk het kunstwerk goed. Later maak je hier opdracht 9 over.
3. Fiets nu nog een klein stukje verder op de Kerkstraat en ga rechts de Kruisstraat in.
4. Sla bij de tweede straat links. Dit is de Blekstraat. Fiets langs de hertenkamp en ga dan links op de t-splitsing de Monumentstraat in.
5. Ga op de kruising met de Zwolsestraat links. Aan de rechterkant van de weg zie je een monument staan. Maak hier opdracht 2.
6. Volg de Zwolsestraat tot je bij de oude ingang van het gemeentehuis bent. Voor de ingang staat een kunstwerk. Maak hier opdracht 3.
7. Loop tussen de voormalige huishoudschool en het gemeentehuis door. In de tuin zie je weer een kunstwerk. Maak hier opdracht 4.
8. Loop nu met je fiets aan de hand naar de nieuwe ingang van het gemeentehuis. Hier zie je op het grasveld een kunstwerk staan op een hoge sokkel. Maak hier opdracht 5.
9. Keer terug naar de Zwolsestraat. Ga op de kruising rechts en direct links de Westdorplaan in.
10. Neem vervolgens de eerste straat rechts. Dit is de Bentinckstraat. Volg de weg tot de Hartkampweg. Ga hier links af en ga naar de Zonnehof. Loop over de parkeerplaats naar het gras. Kijk over het hekje naar de schooltuin. Hier zie je een aantal beelden staan. Maak opdracht 6.
11. Fiets nu terug in de richting van waar je gekomen bent. Volg de Hartkampweg en ga onder de tunnel onder de Nieuwe Deventerweg door.
12. Ga dan links. Volg deze weg tot je bij een kruising komt.
13. Steek voorzichtig bij de stoplichten de Nieuwe Deventerweg over. Je komt dan op de Westdorplaan. Aan de linkerkant zie je een kunstwerk in het gras staan. Maak hier opdracht 7. Volg daarna de weg bij de begraafplaats naar links.
14. Fiets verder op de Westdorplaan. Ga de vierde straat rechts. Dit is de Litgeriusstraat.
15. Dan de eerste kruising links. Dit is de Deventerstraat.
16. Vervolgens linksaf de Domineeskamp op.
17. Voor de C-1000 langs fiets je naar de Plaskerk. Fiets door tot aan de Munstersestraat, waar je naar rechts gaat.
18. Ga naar de kerk. Hier staan twee kunstwerken. Maak eerst opdracht 8 over het kunstwerk naast de kerk.
19. Bekijk het andere kunstwerk. Je maakt hier later opdracht 9 over.
20. Ga terug het centrum in. Loop met de fiets in de hand via de Grote Markt naar de Marktstraat. Sla rechts af richting de parkeerplaats van de Albert Heijn. Hier vind je de laatste Korenaar. Maak opdracht 9.
21. Fiets via de Botermakerstraat links de Mettingenlaan in. Sla de Schoolstraat links in. Op de gevel van het huis aan je rechterhand (boven de brievenbus) zie je een kunstwerk. Maak opdracht 10.
22. Fiets de Schoolstraat verder af. Ter hoogte van nummer 16 zie je weer een kunstwerk. Maak opdracht 11.

kunst



route raalte
kunstzoeken in je eigen dorp

Opdracht 1

Kunstfietsroute voor Raalte

- 1. Wat voor soort kunstwerk is het? (bijvoorbeeld: schilderij, plaquette, standbeeld etc.)

.....

- 2. Is het een abstract of realistisch kunstwerk? Hoe weet je dat?

.....

- 3. Van welk materiaal is het kunstwerk gemaakt, denk je? Kruis het juiste antwoord aan.

staal

beton

brons

steen

- 4. Wat stelt het kunstwerk voor?

.....

.....

- 5. Wat is de titel van het kunstwerk?

.....

- 6. Beschrijf de houding van het dier.

.....

- 7. Welk gevoel zou hier bij horen? (bijvoorbeeld: bang, boos etc.)

.....

- 8. Beschrijf de plek waar het kunstwerk staat.

.....

.....

- 9. Vind je dat dit kunstwerk goed bij de omgeving past? Waarom wel / niet?

.....

.....

kunst



route raalte
kunstzoeken in je eigen dorp

Opdracht 2

Kunstfietsroute voor Raalte

- 1. Wat voor soort kunstwerk is het? (bijvoorbeeld: schilderij, plaquette, standbeeld etc.)

.....

- 2. Is het een abstract of realistisch kunstwerk? Hoe weet je dat?

.....

- 3. Van welke materialen is het kunstwerk gemaakt, denk je? Kruis het juiste antwoord aan.

steen en graniet
 brons en steen

hout en steen
 steen en plastic

- 4. Maak een schatting van de afmetingen van het kunstwerk.

.....

- 5. Beschrijf de verschillende onderdelen van het kunstwerk.

.....

- 6. Wat stelt het kunstwerk voor?

.....

- 7. Wat staat er op de platen onder het beeld geschreven?

.....

- 8. Naar welke oorlog verwijst het beeld?

.....

- 9. Waar is het beeld voor bedoeld, denk je?

.....

- 10. Wat zou de kunstenaar, P.H.J. Jungblut, met het beeld willen vertellen?

.....

- 11. Bedenk een goede titel voor het kunstwerk.

.....

.....

kunst



route raalte
kunstzoeken in je eigen dorp

Opdracht 3

Kunstfietsroute voor Raalte

- 1. Wat voor soort kunstwerk is het? (bijvoorbeeld: schilderij, plaquette, standbeeld etc.)

.....

- 2. Is het een abstract of realistisch kunstwerk? Hoe weet je dat?

.....

- 3. Van welke materialen is het kunstwerk gemaakt, denk je? Kruis het juiste antwoord aan.

karton, brons en steen
 staal, beton en steen

hout, brons en steen
 brons, beton en steen

- 4. Wat stelt het kunstwerk voor?

.....
.....

- 5. Welke voorwerpen heeft de man bij zich?

.....

- 6. Welk beroep zou de man hebben, denk je?

.....

- 7. Wat staat er op de plaat onder het beeld geschreven?

.....

- 8. Over welke oorlog gaat het beeld?

.....

- 9. Welke overeenkomst is er tussen dit kunstwerk en kunstwerk 2?

.....

- 10. Wat zou de kunstenaar, Gerard Tuink, met het beeld willen vertellen?

.....
.....

- 11. Bedenk een goede titel voor het kunstwerk.

.....
.....

kunst



route raalte
kunstzoeken in je eigen dorp

Opdracht 4

Kunstfietsroute voor Raalte

- 1. Wat voor soort kunstwerk is het? (bijvoorbeeld: schilderij, plaquette, standbeeld etc.)

.....

- 2. Is het een abstract of realistisch kunstwerk? Hoe weet je dat?

.....

- 3. Beschrijf het kunstwerk

.....

- 4. Van welk materiaal is het kunstwerk gemaakt, denk je? Kruis het juiste antwoord aan.

staal brons
 beton steen

- 5. Wat is de titel van het kunstwerk?

.....

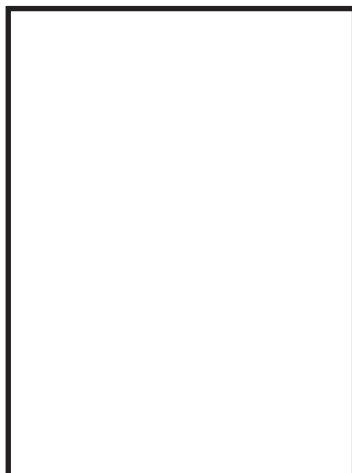
- 6. Dit kunstwerk verwijst naar het verleden van Raalte. Als je dit kunstwerk ziet, dan weet je dat vroeger de landbouw / visserij / scheepvaart / industrie heel belangrijk was. Streep de foute antwoorden door.

- 7. Stel dat het beeld kon praten en je het meisje één vraag mocht stellen. Welke vraag zou dat zijn?

.....

- 8. Op de foto zie je een klein stukje uit het kunstwerk. Kijk goed naar het beeld en zoek het stukje van de foto op.

Maak een schets van het beeld. Geef met een pijl aan welk deel van het beeld je op de foto ziet.



kunst



route raalte
kunstzoeken in je eigen dorp

Opdracht 5

Kunstfietsroute voor Raalte

- 1. Wat voor soort kunstwerk is het? (bijvoorbeeld: schilderij, plaquette, standbeeld etc.)

.....

- 2. Is het een abstract of realistisch kunstwerk? Hoe weet je dat?

.....

- 3. Van welk materiaal is het kunstwerk gemaakt, denk je? Kruis het juiste antwoord aan.

- steen
- staal
- hout
- brons

- 4. Wat stelt het kunstwerk voor?

.....

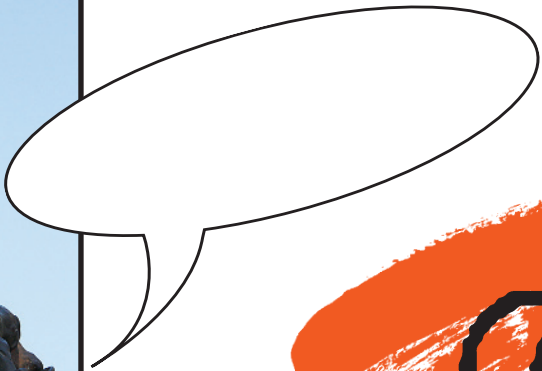
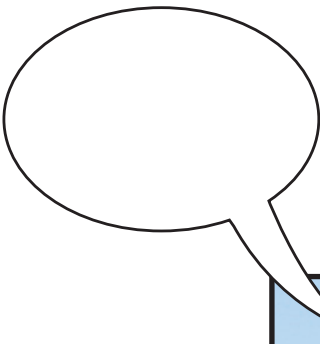
- 5. De titel van het werk is 'De hooghartige en de nederige dienaar'. Welk figuur zou de hooghartige dienaar zijn? Waarom denk je dat?

.....

- 6. Het beeld is 3.20 meter hoog. Waarom denk je dat de kunstenaar er voor gekozen heeft om het beeld op zo'n hoge sokkel te zetten?

.....

- 7. Stel dat de figuren met elkaar konden praten. Wat zouden ze zeggen? Vul de tekstballonnen in.



kunst



route raalte
kunstzoeken in je eigen dorp

Opdracht 7

Kunstfietsroute voor Raalte

- 1. Wat is je eerste indruk van dit kunstwerk?

.....

.....

- 2. Wat voor soort kunstwerk is het? (bijvoorbeeld: schildering, plaquette, standbeeld etc.)

.....

- 3. Is het een abstract of realistisch kunstwerk? Hoe weet je dat?

.....

.....

- 4. Van welk materiaal is het kunstwerk gemaakt, denk je? Kruis het juiste antwoord aan.

steen
 staal

hout
 koper

- 5. Wat stelt het kunstwerk voor, denk je?

.....

.....

- 6. Beschrijf de omgeving waarin het kunstwerk staat.

.....

.....

- 7. Past het kunstwerk goed in de omgeving volgens jou? Waarom wel / niet?

.....

- 8. De kunstenaar, Arno Kramer, wil niet vertellen waar zijn kunstwerken over gaan. Hij vindt dat je er zelf een verhaal bij moet maken. Waar denk jij dat dit kunstwerk over gaat?

.....

.....

- 9. Het kunstwerk heeft geen titel. Bedenk zelf een titel die jij goed bij het kunstwerk vindt passen.

.....

.....

- 10. Lees je antwoord bij vraag 1 terug. Heb je nog steeds dezelfde mening over het kunstwerk? Waarom wel / niet?

.....

.....

.....

.....

.....

.....

kunst



route raalte
kunstzoeken in je eigen dorp

Opdracht 8

Kunstfietsroute voor Raalte

- 1. Wat voor soort kunstwerk is het? (bijvoorbeeld: schilderij, plaquette, standbeeld etc.)

.....

- 2. Is het een abstract of realistisch kunstwerk? Waar kun je dat aan zien?

.....

- 3. Van welk materiaal is het kunstwerk gemaakt, denk je? Kruis het juiste antwoord aan.

steen hout
 brons koper

- 4. Wat stelt het kunstwerk voor, denk je?

.....

- 5. Wat is de titel van het kunstwerk?

.....

- 6. De kunstenaar heeft het volgende Bijbelverhaal als uitgangspunt voor zijn kunstwerk genomen:

Een joodse reiziger werd op weg van Jeruzalem naar Jericho overvallen door struikrovers en halfdood achtergelaten. Twee mannen, waaronder een priester, liepen hem met afgewend gezicht voorbij. Maar een Samaritaan, eigenlijk een traditionele vijand van de joden, stopte wel. Hij waste de reiziger en verbond zijn wonden. Daarna bracht hij hem op een ezel naar een herberg waar hij ook nog geld achterliet voor de herbergier opdat deze de man verder zou verzorgen.

Vind je dat de kunstenaar in zijn opzet geslaagd is? Waarom wel / niet?

.....

- 7. Bekijk de omgeving rondom het beeld. Bij welk groot gebouw staat het beeld?

.....

- 8. Waarom zou het beeld juist hier neergezet zijn, denk je?

.....

- 9. Vind je dit kunstwerk geschikt om op het schoolplein te zetten?
Leg je antwoord uit.

.....

.....

.....

.....

kunst



route raalte
kunstzoeken in je eigen dorp

Opdracht 9

Kunstietsroute voor Raalte

- 1. Wat voor soort kunstwerk is het? (bijvoorbeeld: schilderij, plaquette, standbeeld etc.)

.....

- 2. Is het een abstract of realistisch kunstwerk? Waar kun je dat aan zien?

.....

- 3. Van welk materiaal is het kunstwerk gemaakt, denk je? Kruis het juiste antwoord aan.

staal brons hout

- 4. Wat stelt het kunstwerk voor, denk je?

.....

- 5. Welke kleuren hebben de korenaren die je gezien hebt?

.....

- 6. Je ziet een deel van de plattegrond van Raalte. Zet een kruisje op de vier plekken waar een korenaar staat.



- 7. Waarom zou voor deze plekken gekozen zijn, denk je?

.....

- 8. Vind je dat de kunstwerken goed bij de omgeving passen? Waarom wel / niet?

.....

- 9. De kunstwerken verwijzen naar het verleden van Raalte. Wat was er vroeger zo belangrijk in Raalte? Kruis het juiste antwoord aan.

visserij scheepvaart
 landbouw fabrieken

- 10. Welk ander kunstwerk met dit thema heb je eerder gezien?

.....

.....

.....

kunst



route raalte
kunstzoeken in je eigen dorp

Opdracht 10

Kunstfietsroute voor Raalte

- 1. Wat voor soort kunstwerk is het? (bijvoorbeeld: schilderij, plaquette, standbeeld etc.)

.....

- 2. Is het een abstract of realistisch kunstwerk? Waar kun je dat aan zien?

.....

- 3. Van welk materiaal is het kunstwerk gemaakt, denk je? Kruis het juiste antwoord aan.

- | | |
|--------------------------------|-----------------------------------|
| <input type="checkbox"/> staal | <input type="checkbox"/> hout |
| <input type="checkbox"/> brons | <input type="checkbox"/> keramiek |

- 4. Wat stelt het kunstwerk voor?

.....

- 5. Welke activiteiten zie je? Kruis de juiste aan.

- | | | |
|--|---|---|
| <input type="checkbox"/> koeien melken | <input type="checkbox"/> melkbussen ophalen | <input type="checkbox"/> kleding naaien |
| <input type="checkbox"/> oogsten | <input type="checkbox"/> zaaien | <input type="checkbox"/> boter karnen in de karnton |
| <input type="checkbox"/> water putten | <input type="checkbox"/> schapen scheren | <input type="checkbox"/> melk bezorgen |

- 6. In het midden zie je het oude gemeentewapen van Raalte. Waarom zou de kunstenaar daar voor gekozen hebben, denk je?

.....

- 7. Past dit kunstwerk ook bij het Raalte van nu? Waarom wel / niet?

.....

- 8. Geef op de foto aan wat je aan het kunstwerk zou willen aanpassen, zodat het bij het moderne Raalte past.



kunst



route raalte
kunstzoeken in je eigen dorp

Opdracht 11

Kunstfietsroute voor Raalte

- 1. Wat is je eerste indruk van dit kunstwerk?

.....

- 2. Wat voor soort kunstwerk is het? (bijvoorbeeld: schilderij, plaquette, standbeeld etc.)

.....

- 3. Is het een abstract of realistisch kunstwerk? Waar kun je dat aan zien?

.....

- 4. Van welk materiaal is het kunstwerk gemaakt, denk je? Kruis het juiste antwoord aan.

[] staal en beton [] brons en beton [] hout en beton

- 5. Wat stelt het kunstwerk voor, denk je?

.....

- 6. Beschrijf de omgeving waarin het kunstwerk staat.

.....

- 7. Vind je dat het kunstwerk goed in de omgeving past? Waarom wel / niet?

.....

- 8. De kunstenaar, Jo Pessink, noemt het kunstwerk een rustpunt in de omgeving. Vind jij dit een goede omschrijving van het kunstwerk? Waarom wel / niet?

.....

- 9. Bedenk een titel die jij goed bij het kunstwerk vindt passen.

.....

- 10. Lees je antwoord bij vraag 1 nog eens terug. Heb je nog steeds dezelfde mening over het kunstwerk? Leg je antwoord uit.

.....

.....

.....

kunst



route raalte
kunstzoeken in je eigen dorp

Plattegrond Mariënheem - Raalte

Kunstietsroute voor Mariënheem en Raalte



route raalte
kunstzoeken in je eigen dorp

Route Mariënheem - Raalte

Kunstietsroute voor Mariënheem en Raalte

1. Fiets rechts de Nijverdalseweg af. Ga onder de tunnel door naar de Hellendoornseweg. Volg deze weg tot je bij een Y-splitsing komt. Ga dan links. Hier zie je een kunstwerk.
Maak hier opdracht 1M.
2. Sla links de Wissinkweg in. Volg de weg tot je bij een T-splitsing komt. Ga hier links de Hooilandweg op.
3. Fiets vervolgens tot de eerste afslag naar rechts. Dit is de Assendorperweg. Sla deze weg in. Steek bij de stoplichten de Provinciale weg over. Vervolg de Assendorperweg.
4. Je komt uit op de Reiger. Ga hier links en daarna rechts. Je bent nu op de Weidelaan.
5. Ga bij de derde straat naar links en daarna nog een keer naar links. Je fietst nu langs het kanaal. Volg de weg.
6. Steek het kanaal over richting de Schoolstraat.
7. Op de gevel van het huis aan je rechterhand (boven de brievenbus) zie je een kunstwerk.
Maak opdracht 10.
8. Fiets de Schoolstraat verder af. Ter hoogte van nummer 16 zie je weer een kunstwerk.
Maak opdracht 11.
9. Fiets de Schoolstraat verder af. De straat heet nu Varkensmarkt. Op de hoek van de Varkensmarkt en de Stationsstraat zie je weer een kunstwerk.
Maak hier opdracht 1.
10. Fiets nu een klein stukje verder richting de Kerkstraat. Hier zie je weer een kunstwerk. Bekijk het kunstwerk goed. Later maak je hier opdracht 9 over.
11. Fiets nu nog een klein stukje verder op de Kerkstraat en ga rechts de Kruisstraat in.
12. Sla bij de tweede straat links. Dit is de Blekstraat. Fiets langs de hertenkamp en ga dan links op de T-splitsing de Monumentstraat in.
13. Ga op de kruising met de Zwolsestraat links. Aan de rechterkant van de weg zie je een monument staan.
Maak hier opdracht 2.
14. Volg de Zwolsestraat tot je bij de oude ingang van het gemeentehuis bent. Voor de ingang staat een kunstwerk. Maak hier opdracht 3.
15. Loop tussen de voormalige huishoudschool en het gemeentehuis door. In de tuin zie je weer een kunstwerk.
Maak hier opdracht 4.
16. Loop nu met je fiets aan de hand naar de nieuwe ingang van het gemeentehuis. Hier zie je op het grasveld een kunstwerk staan op een hoge sokkel. Maak hier opdracht 5.
17. Volg de Zwolsestraat en neem de afslag Koestraat.
18. Volg de straat tot je de kerk ziet. Voor de kerk staat een kunstwerk. Maak opdracht 8.
19. Tegenover het beeld zie je ook een ander kunstwerk, De Koreenaar. Bekijk het kunstwerk goed. Later maak je hier opdracht 9 over.
20. Ga terug het centrum in. Loop met de fiets in de hand via de Grote Markt naar de Marktstraat. Sla rechts af richting de parkeerplaats van de Albert Heijn. Hier vind je de laatste Koreenaar.
Maak opdracht 9.
21. Ga met je rug naar de Koreenaar staan, sla links af en fiets door tot aan de T-splitsing.
22. Hier sla je rechtsaf de Schoolstraat in.
23. Ga over de brug en fiets de Enkstraat in. Op de T-splitsing ga je links de Wechelerweg op. Volg de weg tot je weer bij een T-splitsing komt.
Ga hier links en daarna direct weer rechts. Je bent nu op de Raamsweg. Volg de weg tot de kruising en ga links de De Jongstraat in. Volg deze weg terug naar school.

kunst



route raalte
kunstzoeken in je eigen dorp

Opdracht 1M

Kunstfietsroute voor Mariënhoeve en Raalte

- 1. Wat is je eerste indruk van dit kunstwerk?

.....
.....

- 2. Wat voor soort kunstwerk is het? (bijvoorbeeld: schildering, plaquette, standbeeld etc.)

.....

- 3. Is het een abstract of realistisch kunstwerk? Waar kun je dat aan zien?

.....
.....

- 4. Van welk materiaal is het kunstwerk gemaakt, denk je? Kruis het juiste antwoord aan.

- | | |
|--------------------------------|--------------------------------|
| <input type="checkbox"/> steen | <input type="checkbox"/> hout |
| <input type="checkbox"/> brons | <input type="checkbox"/> koper |

- 5. Wat stelt het kunstwerk voor, denk je?

.....
.....
.....

- 6. Wat is de titel van het kunstwerk?

.....

- 7. Welke plaatsnamen worden op het kunstwerk genoemd?

.....

- 8. Lees de tekst op het kunstwerk. Wat wil de kunstenaar met dit werk laten zien?

.....
.....

- 9. Vind je dat de kunstenaar daar in geslaagd is? Waarom wel / niet?

.....
.....

- 10. Bedenk nu zelf een titel die jij goed bij het kunstwerk vindt passen.

.....
.....
.....

kunst



route raalte
kunstzoeken in je eigen dorp

Opdracht 1

Kunstfietsroute voor Mariënheem en Raalte

- 1. Wat voor soort kunstwerk is het? (bijvoorbeeld: schilderij, plaquette, standbeeld etc.)

.....

- 2. Is het een abstract of realistisch kunstwerk? Hoe weet je dat?

.....

- 3. Van welk materiaal is het kunstwerk gemaakt, denk je? Kruis het juiste antwoord aan.

- staal
- beton
- brons
- steen

- 4. Wat stelt het kunstwerk voor?

.....

- 5. Wat is de titel van het kunstwerk?

.....

- 6. Beschrijf de houding van het dier.

.....

- 7. Welk gevoel zou hier bij horen? (bijvoorbeeld: bang, boos etc.)

.....

- 8. Beschrijf de plek waar het kunstwerk staat.

.....

- 9. Vind je dat dit kunstwerk goed bij de omgeving past? Waarom wel / niet?

.....

.

kunst



route raalte
kunstzoeken in je eigen dorp

Opdracht 2

Kunstietsroute voor Mariënheem en Raalte

- 1. Wat voor soort kunstwerk is het? (bijvoorbeeld: schilderij, plaquette, standbeeld etc.)

.....

- 2. Is het een abstract of realistisch kunstwerk? Hoe weet je dat?

.....

- 3. Van welke materialen is het kunstwerk gemaakt, denk je? Kruis het juiste antwoord aan.

steen en graniet
 brons en steen

hout en steen
 steen en plastic

- 4. Maak een schatting van de afmetingen van het kunstwerk.

.....

- 5. Beschrijf de verschillende onderdelen van het kunstwerk.

.....

- 6. Wat stelt het kunstwerk voor?

.....

- 7. Wat staat er op de platen onder het beeld geschreven?

.....

- 8. Naar welke oorlog verwijst het beeld?

.....

- 9. Waar is het beeld voor bedoeld, denk je?

.....

- 10. Wat zou de kunstenaar, P.H.J. Jungblut, met het beeld willen vertellen?

.....

- 11. Bedenk een goede titel voor het kunstwerk.

.....

.....

kunst



route raalte
kunstzoeken in je eigen dorp

Opdracht 3

Kunstfietsroute voor Mariënheem en Raalte

- 1. Wat voor soort kunstwerk is het? (bijvoorbeeld: schilderij, plaquette, standbeeld etc.)

.....

- 2. Is het een abstract of realistisch kunstwerk? Hoe weet je dat?

.....

- 3. Van welke materialen is het kunstwerk gemaakt, denk je? Kruis het juiste antwoord aan.

karton, brons en steen
 staal, beton en steen

hout, brons en steen
 brons, beton en steen

- 4. Wat stelt het kunstwerk voor?

.....
.....

- 5. Welke voorwerpen heeft de man bij zich?

.....

- 6. Welk beroep zou de man hebben, denk je?

.....

- 7. Wat staat er op de plaat onder het beeld geschreven?

.....

- 8. Over welke oorlog gaat het beeld?

.....

- 9. Welke overeenkomst is er tussen dit kunstwerk en kunstwerk 2?

.....

- 10. Wat zou de kunstenaar, Gerard Tuink, met het beeld willen vertellen?

.....
.....

- 11. Bedenk een goede titel voor het kunstwerk.

.....
.....

kunst



route raalte
kunstzoeken in je eigen dorp

Opdracht 4

Kunstietsroute voor Mariënheem en Raalte

- 1. Wat voor soort kunstwerk is het? (bijvoorbeeld: schilderij, plaquette, standbeeld etc.)

.....

- 2. Is het een abstract of realistisch kunstwerk? Hoe weet je dat?

.....

- 3. Beschrijf het kunstwerk

.....

- 4. Van welk materiaal is het kunstwerk gemaakt, denk je? Kruis het juiste antwoord aan.

- | | |
|--------------------------------|--------------------------------|
| <input type="checkbox"/> staal | <input type="checkbox"/> brons |
| <input type="checkbox"/> beton | <input type="checkbox"/> steen |

- 5. Wat is de titel van het kunstwerk?

.....

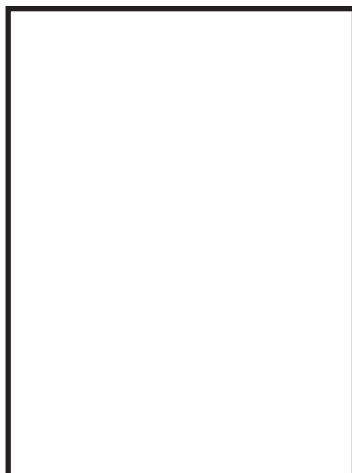
- 6. Dit kunstwerk verwijst naar het verleden van Raalte. Als je dit kunstwerk ziet, dan weet je dat vroeger de landbouw / visserij / scheepvaart / industrie heel belangrijk was. Streep de foute antwoorden door.

- 7. Stel dat het beeld kon praten en je het meisje één vraag mocht stellen. Welke vraag zou dat zijn?

.....

- 8. Op de foto zie je een klein stukje uit het kunstwerk. Kijk goed naar het beeld en zoek het stukje van de foto op.

Maak een schets van het beeld. Geef met een pijl aan welk deel van het beeld je op de foto ziet.



kunst



route raalte
kunstzoeken in je eigen dorp

Opdracht 5

Kunstfietsroute voor Mariënheem en Raalte

- 1. Wat voor soort kunstwerk is het? (bijvoorbeeld: schilderij, plaquette, standbeeld etc.)

.....

- 2. Is het een abstract of realistisch kunstwerk? Hoe weet je dat?

.....

- 3. Van welk materiaal is het kunstwerk gemaakt, denk je? Kruis het juiste antwoord aan.

- steen
- staal
- hout
- brons

- 4. Wat stelt het kunstwerk voor?

.....

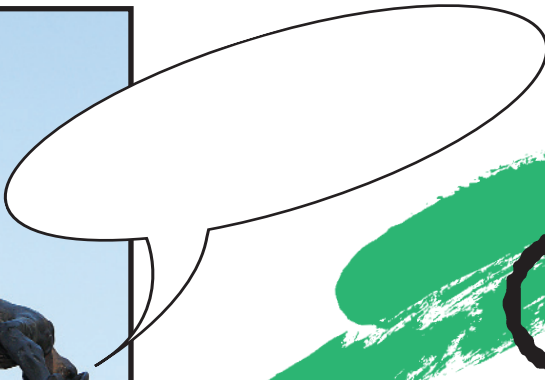
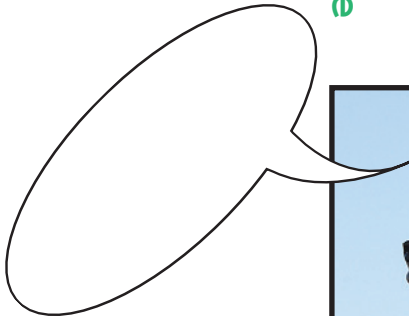
- 5. De titel van het werk is 'De hooghartige en de nederige dienaar'. Welk figuur zou de hooghartige dienaar zijn? Waarom denk je dat?

.....

- 6. Het beeld is 3.20 meter hoog. Waarom denk je dat de kunstenaar er voor gekozen heeft om het beeld op zo'n hoge sokkel te zetten?

.....

- 7. Stel dat de figuren met elkaar konden praten. Wat zouden ze zeggen? Vul de tekstballonnen in.



kunst



route raalte
kunstzoeken in je eigen dorp

Opdracht 8

Kunstfietsroute voor Mariënheem en Raalte

- 1. Wat voor soort kunstwerk is het? (bijvoorbeeld: schilderij, plaquette, standbeeld etc.)

.....

- 2. Is het een abstract of realistisch kunstwerk? Waar kun je dat aan zien?

.....

- 3. Van welk materiaal is het kunstwerk gemaakt, denk je? Kruis het juiste antwoord aan.

- | | |
|--------------------------------|--------------------------------|
| <input type="checkbox"/> steen | <input type="checkbox"/> hout |
| <input type="checkbox"/> brons | <input type="checkbox"/> koper |

- 4. Wat stelt het kunstwerk voor, denk je?

.....

- 5. Wat is de titel van het kunstwerk?

.....

- 6. De kunstenaar heeft het volgende Bijbelverhaal als uitgangspunt voor zijn kunstwerk genomen:

Een joodse reiziger werd op weg van Jeruzalem naar Jericho overvallen door struikrovers en halfdood achtergelaten. Twee mannen, waaronder een priester, liepen hem met afgewend gezicht voorbij. Maar een Samaritaan, eigenlijk een traditionele vijand van de joden, stopte wel. Hij waste de reiziger en verbond zijn wonden. Daarna bracht hij hem op een ezel naar een herberg waar hij ook nog geld achterliet voor de herbergier opdat deze de man verder zou verzorgen.

Vind je dat de kunstenaar in zijn opzet geslaagd is? Waarom wel / niet?

.....

- 7. Bekijk de omgeving rondom het beeld. Bij welk groot gebouw staat het beeld?

.....

- 8. Waarom zou het beeld juist hier neergezet zijn, denk je?

.....

- 9. Vind je dit kunstwerk geschikt om op het schoolplein te zetten?
Leg je antwoord uit.

.....

.....

.....

.....

kunst



route raalte
kunstzoeken in je eigen dorp

Opdracht 9

Kunstietsroute voor Mariënheem en Raalte

- 1. Wat voor soort kunstwerk is het? (bijvoorbeeld: schilderij, plaquette, standbeeld etc.)

.....

- 2. Is het een abstract of realistisch kunstwerk? Waar kun je dat aan zien?

.....

- 3. Van welk materiaal is het kunstwerk gemaakt, denk je? Kruis het juiste antwoord aan.

staal brons hout

- 4. Wat stelt het kunstwerk voor, denk je?

.....

- 5. Welke kleuren hebben de korenaren die je gezien hebt?

.....

- 6. Je ziet een deel van de plattegrond van Raalte. Zet een kruisje op de vier plekken waar een korenaar staat.



- 7. Waarom zou voor deze plekken gekozen zijn, denk je?

.....

- 8. Vind je dat de kunstwerken goed bij de omgeving passen? Waarom wel / niet?

.....

- 9. De kunstwerken verwijzen naar het verleden van Raalte. Wat was er vroeger zo belangrijk in Raalte? Kruis het juiste antwoord aan.

visserij scheepvaart
 landbouw fabrieken

- 10. Welk ander kunstwerk met dit thema heb je eerder gezien?

.....

.....

.....

kunst



route raalte
kunstzoeken in je eigen dorp

Opdracht 10

Kunstietsroute voor Mariënheem en Raalte

- 1. Wat voor soort kunstwerk is het? (bijvoorbeeld: schilderij, plaquette, standbeeld etc.)

.....

- 2. Is het een abstract of realistisch kunstwerk? Waar kun je dat aan zien?

.....
.....

- 3. Van welk materiaal is het kunstwerk gemaakt, denk je? Kruis het juiste antwoord aan.

- | | |
|--------------------------------|-----------------------------------|
| <input type="checkbox"/> staal | <input type="checkbox"/> hout |
| <input type="checkbox"/> brons | <input type="checkbox"/> keramiek |

- 4. Wat stelt het kunstwerk voor?

.....
.....

- 5. Welke activiteiten zie je? Kruis de juiste aan.

- | | | |
|--|---|---|
| <input type="checkbox"/> koeien melken | <input type="checkbox"/> melkbussen ophalen | <input type="checkbox"/> kleding naaien |
| <input type="checkbox"/> oogsten | <input type="checkbox"/> zaaien | <input type="checkbox"/> boter karnen in de karnton |
| <input type="checkbox"/> water putten | <input type="checkbox"/> schapen scheren | <input type="checkbox"/> melk bezorgen |

- 6. In het midden zie je het oude gemeentewapen van Raalte. Waarom zou de kunstenaar daar voor gekozen hebben, denk je?

.....
.....

- 7. Past dit kunstwerk ook bij het Raalte van nu? Waarom wel / niet?

.....

- 8. Geef op de foto aan wat je aan het kunstwerk zou willen aanpassen, zodat het bij het moderne Raalte past.



kunst



route raalte
kunstzoeken in je eigen dorp

Opdracht 11

Kunstfietsroute voor Mariënheem en Raalte

- 1. Wat is je eerste indruk van dit kunstwerk?

.....
.....

- 2. Wat voor soort kunstwerk is het? (bijvoorbeeld: schilderij, plaquette, standbeeld etc.)

.....

- 3. Is het een abstract of realistisch kunstwerk? Waar kun je dat aan zien?

.....
.....

- 4. Van welk materiaal is het kunstwerk gemaakt, denk je? Kruis het juiste antwoord aan.

[] staal en beton [] brons en beton [] hout en beton

- 5. Wat stelt het kunstwerk voor, denk je?

.....
.....

- 6. Beschrijf de omgeving waarin het kunstwerk staat.

.....

- 7. Vind je dat het kunstwerk goed in de omgeving past? Waarom wel / niet?

.....

- 8. De kunstenaar, Jo Pessink, noemt het kunstwerk een rustpunt in de omgeving. Vind jij dit een goede omschrijving van het kunstwerk? Waarom wel / niet?

.....
.....

- 9. Bedenk een titel die jij goed bij het kunstwerk vindt passen.

.....

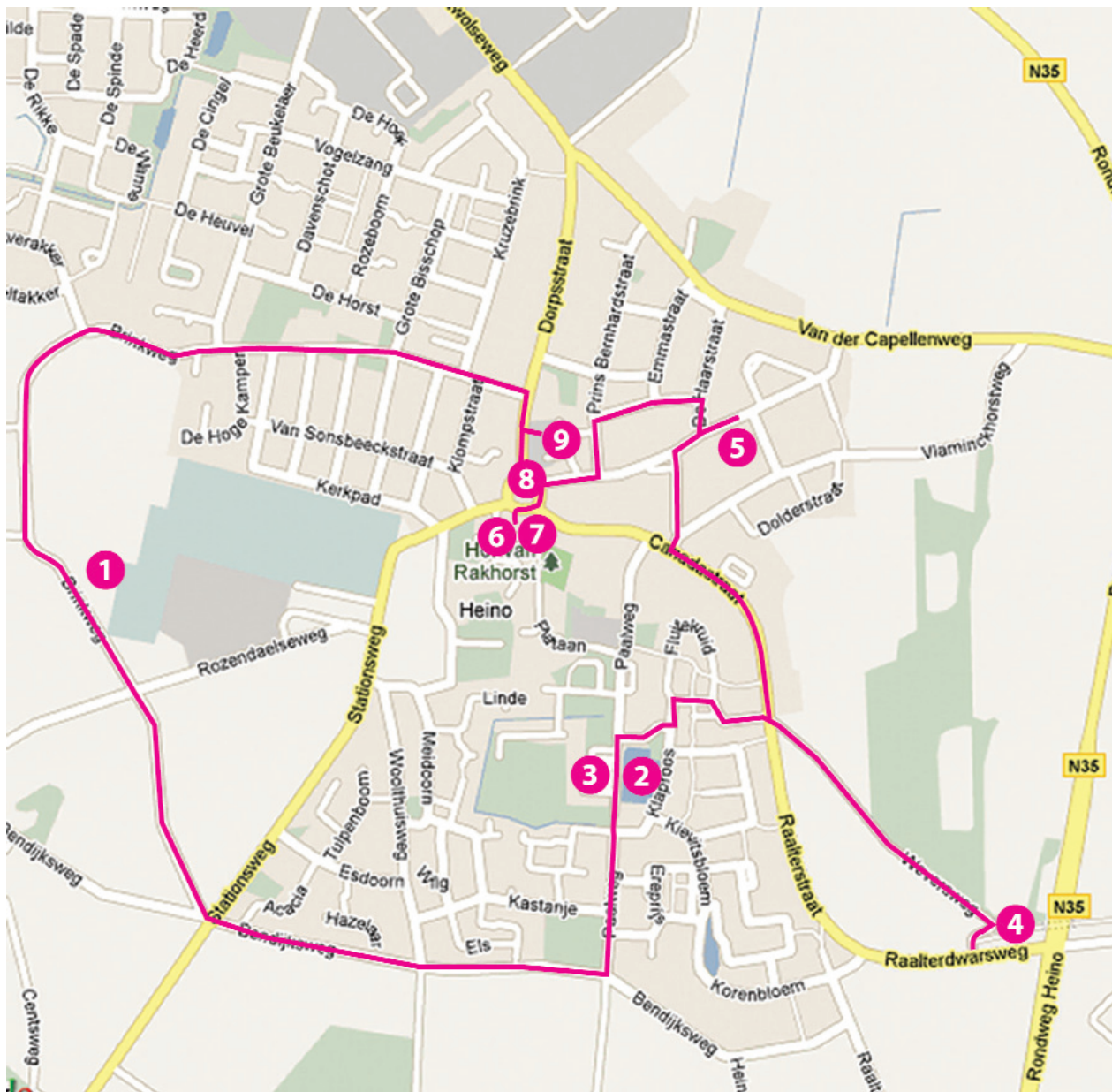
- 10. Lees je antwoord bij vraag 1 nog eens terug. Heb je nog steeds dezelfde mening over het kunstwerk? Leg je antwoord uit.

.....
.....
.....

kunst



Plattegrond Heino



kunst



route raalte
kunstzoeken in je eigen dorp

Route Heino

Kunstietsroute voor Heino

1. Sla de Brinkweg links in richting het zwembad.
2. Fiets net zo lang door tot je bij het zwembad komt. Ga naar het zwembad toe en zet je fiets neer. Ga achter het hek rechts. Maak hier opdracht 1. Als het zwembad gesloten is, sla je deze opdracht over.
3. Vervolg de Brinkweg. Steek de Rozendaelseweg over en vervolg de Brinkweg (onverharde deel) tot je op de kruising Bendijksweg / Stationsweg komt. Steek de Stationsweg over en fiets de Bendijksweg in.
4. Neem de derde weg links. Dit is de Paalweg.
5. Fiets de Paalweg af, rechtdoor tussen de paaltjes, tot dat je aan de linkerkant het Wooldhuis ziet en aan de rechterkant de vijver. Zet je fiets neer.
6. Opdracht 2 gaat over het kunstwerk in de vijver. Loop een rondje om de vijver. Zo zie je het beeld aan alle kanten. Maak de opdracht.
7. Loop nu richting het Wooldhuis. In de tuin zie je een kunstwerk staan. Maak opdracht 3.
8. Ga nu rechtsaf de Weegbree in, vervolgens links af de Klapproos op en volg deze weg (slingert rechts - rechts - links) tot je op het fietspad naast de Canadastraat komt.
9. Steek de Canadastraat over. Je bent nu op de Weversweg. Fiets de weg af tot je aan je rechterkant, vlakbij het kruispunt met de Rondweg Heino een kunstwerk in het gras ziet. Maak hier opdracht 4.
10. Fiets dezelfde weg terug totdat je weer op de Canadastraat bent. Ga op het fietspad rechts en vervolg de Canadastraat tot de kruising met de Vlaminkhorstweg.
11. Sla rechts de Vlaminkhorstweg in. Ga vervolgens direct links de Haarstraat in.
12. Je komt nu op de kruising met de Marktstraat. Sla rechtsaf. Aan je rechterhand zie je bij Marktstraat 60 in een grasveld het volgende kunstwerk. Maak opdracht 5.
13. Fiets nu een klein stukje terug en fiets rechts de Haarstraat in. Ga de eerste weg links. Dit is de Koningin Julianastraat.
14. Ga aan het einde van de weg links de Prins Bernardstraat in. Aan het einde van de straat ga je rechts de Marktstraat in. Fiets de Marktstraat uit tot je bij het rondje om de kerk komt. Zet je fiets hier neer.
15. Parkeer je fiets op het 14 april Plein.
16. Loop nu naar het Bezoekerscentrum. In de tuin achter het bezoekerscentrum vind je het volgende kunstwerk. Maak hier opdracht 6.
17. Steek schuin tussendoor de Kloostermanshof in. Hier vind je het volgende kunstwerk. Maak hier opdracht 7.
18. Ga terug naar de kerk. Aan de zijkant van de kerk zie je het volgende kunstwerk. Maak hier opdracht 8.
19. Pak je fiets en fiets de Dorpsstraat in. Ga de parkeerplaats op tegenover de Boni. Op de muur van het voormalig gemeentehuis zie je het volgende kunstwerk. Maak opdracht 9.
20. Fiets links de Brinkweg in.

kunst



route raalte
kunstzoeken in je eigen dorp

Opdracht 2

Kunstfietsroute voor Heino

- 1. Wat voor soort kunstwerk zie je? (bijvoorbeeld: schilderij, plaquette, beeldhouwwerk etc.)

.....

- 2. Wat stelt het kunstwerk voor?

.....

- 3. Van welk materiaal zou het kunstwerk gemaakt zijn? Kies uit:

- brons
- roest vrij staal
- papier
- klei

- 4. Past het beeld volgens jou goed in deze omgeving? Waarom?

.....

- 5. Welk gevoel krijg je als je naar dit kunstwerk kijkt? Waarom?

.....

- 6. De titel van dit kunstwerk is 'Spiegelkarper'. Waarom zou Maria Jeronimus, de kunstenares, hiervoor gekozen hebben?

.....

- 7. Hieronder zie je een aantal betekenissen van het kunstwerk. Welke vind jij het beste bij het kunstwerk passen? Kruis deze betekenis aan.

- De vijver is een centrale plek in het dorp. De vis staat voor de levendigheid die er altijd bij de vijver te vinden is.
- De vis staat voor de vrijheid en de groei van het dorp.
- De vis maakt deel uit van de natuur. De vis laat zien dat het dorp zijn natuurlijkheid en landelijkheid wil behouden.
- De omgeving en de vijver horen bij elkaar. De omgeving wordt weerspiegeld in de schubben van de vis.

- 8. Waarom heb je voor deze uitleg gekozen?

.....

.....

kunst



route raalte
kunstzoeken in je eigen dorp

Opdracht 3

Kunstietsroute voor Heino

- 1. Wat voor soort kunstwerk is het? (bijvoorbeeld: schilderij, plaquette, beeldhouwwerk etc.)

.....

- 2. Wat stelt het kunstwerk voor?

.....

- 3. Wat is de titel van het kunstwerk?

.....

- 4. Van welk materiaal zou het kunstwerk gemaakt zijn? Kies uit:

[] brons [] roest vrij staal
[] hout [] klei

- 5. Voor welk gebouw staat het kunstwerk?

.....

- 6. Waarom zou er juist voor dit kunstwerk gekozen zijn, denk je?

.....

.....

- 7. Past het kunstwerk volgens jou goed bij de omgeving? Waarom wel / niet?

.....

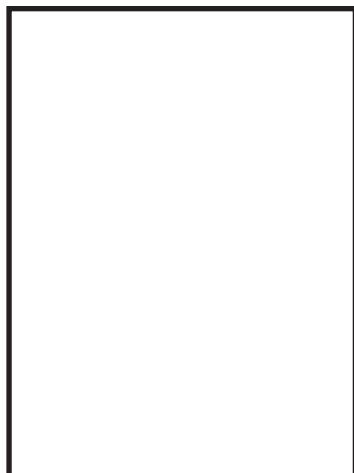
.....

- 8. Hieronder zie je een foto van een klein stukje van de uil. Bekijk de foto goed.

a. Welk deel van de uil zie je op de foto?

b. Maak in het lege vak een tekening van het beeld.

Geef met een pijl aan welk deel van de uil je op de foto ziet.



kunst



route raalte
kunstzoeken in je eigen dorp

Opdracht 4

Kunstfietsroute voor Heino

- 1. Wat is je eerste indruk van het kunstwerk?
.....
- 2. Wat voor soort kunstwerk is het? (bijvoorbeeld: schilderij, plaquette, beeldhouwwerk etc.)
.....
- 3. Wat stelt het kunstwerk voor?
.....
.....
- 4. Uit hoeveel onderdelen bestaat het kunstwerk?
.....
- 5. Hoe groot zijn de onderdelen ongeveer?
.....
- 6. Van welk materiaal zou het kunstwerk gemaakt zijn? Kies uit:
 brons staal met een koperlaag
 beton klei
- 7. De titel van dit kunstwerk is 'Klavers'. Bedenk zelf een andere titel, die ook goed bij het kunstwerk past.
.....
- 8. Wat vind je van de plek waar het kunstwerk staat? Past het goed bij de omgeving? Leg je antwoord uit.
.....
.....
- 9. De kunstenaar geeft een aantal redenen waarom ze heeft besloten dit kunstwerk te maken. Welke reden(en) vind jij het beste bij het kunstwerk passen? Waarom?
 in het oude gemeentewapen van Heino vind je drie klavertjes.
 de klaver staat voor vruchtbare weidegrond. Deze grond vind je veel rondom Heino.
 klaver wordt gebruikt voor sommige medicijnen.
 een klavertje vier brengt geluk.

kunst



route raalte
kunstzoeken in je eigen dorp

Opdracht 5

Kunstfietsroute voor Heino

- 1. Wat voor soort kunstwerk is het? (bijvoorbeeld: schilderij, plaquette, beeldhouwwerk etc.)

.....

- 2. Wat stelt het kunstwerk voor?

.....

- 3. De titel van het werk is 'Schouder aan schouder'. Waarom denk je dat de maker, G. Brugging, hiervoor gekozen heeft?

.....

- 4. Van welk materiaal zou het kunstwerk gemaakt zijn? Kies uit:

- brons
- beton
- roestvrij staal
- klei

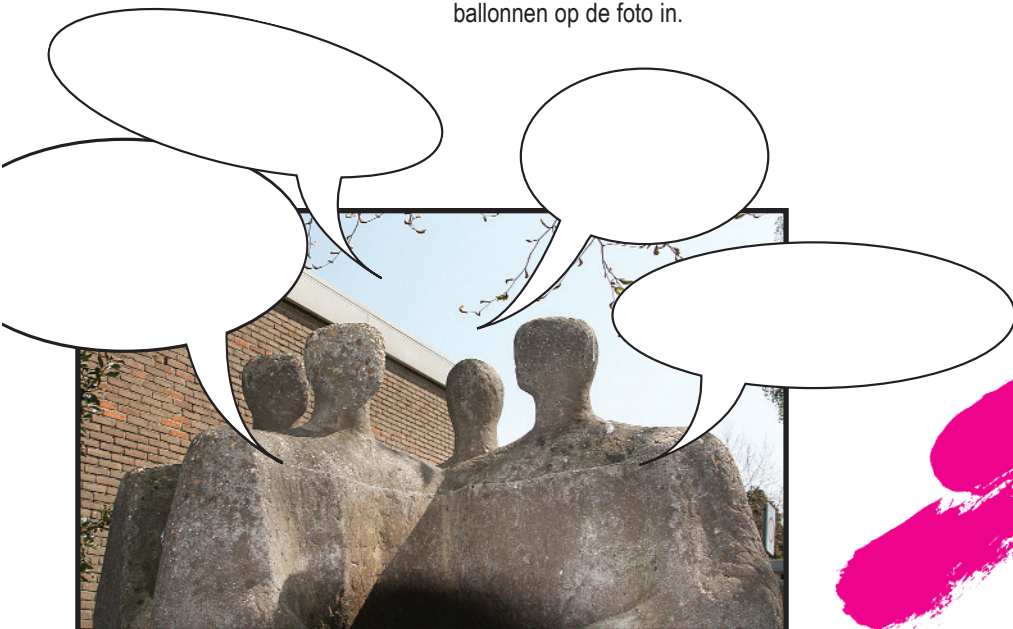
- 5. Wat valt je op aan de textuur van het beeld? (Bijvoorbeeld glad, ruw, harig, glibberig etc.)

.....

- 6. Wat zijn de afgebeelde personen aan het doen, volgens jou? Waarom denk je dat?

.....

- 7. Stel de afgebeelde personen konden praten. Wat zouden ze dan tegen elkaar zeggen? Vul de spreekballonnen op de foto in.



kunst



route raalte
kunstzoeken in je eigen dorp

Opdracht 6

Kunstfietsroute voor Heino

- 1. Wat is je eerste indruk van dit kunstwerk?

.....

.....

- 2. Wat voor soort kunstwerk is het? (bijvoorbeeld: schilderij, plaquette, beeldhouwwerk etc.)

.....

- 3. Wat stelt het kunstwerk voor?

.....

- 4. Wat is de titel van het werk?

.....

- 5. Van welk materiaal zou het kunstwerk gemaakt zijn? Kies uit:

- brons
- papier
- roestvrij staal
- klei

- 6. Waar gaat het kunstwerk over, denk je?

.....

.....

- 7. Vroeger stond het beeld voor de agrarische huishoudschool 'De Bakenbelt'. Waarom zou er voor gekozen zijn om juist dit beeld bij de school te zetten? Tip: lees het informatiebordje achter het beeld.

.....

.....

.....

- 8. Stel, dat het oogstmeisje kon praten en je haar één vraag mocht stellen. Wat zou je haar dan vragen? Waarom?

.....

.....

- 9. Lees je antwoord op vraag 1 nog eens terug. Heb je nog steeds dezelfde mening over het beeld nu je er meer van weet? Leg je antwoord uit.

.....

.....

.....

kunst



route raalte
kunstzoeken in je eigen dorp

Opdracht 7

Kunstfietsroute voor Heino

- 1. Bekijk het beeld. Wat is je eerste indruk?

.....

.....

- 2. Wat voor soort kunstwerk is het? (bijvoorbeeld: schilderij, plaquette, beeldhouwwerk etc.)

.....

- 3. Wat valt je op aan de textuur van het kunstwerk? (bijvoorbeeld glad, ruw, harig, glibberig etc.)

.....

- 4. Is het een realistisch of een abstract kunstwerk? Waarom denk je dat?

.....

- 5. Wat stelt het kunstwerk voor, denk je?

.....

- 6. Wat is de titel van het kunstwerk?

.....

- 7. Discuswerpen is een sport uit de tijd van de Grieken en Romeinen. De sport wordt nu nog steeds beoefend. Het is de bedoeling dat je de discus (soort bord) zo ver mogelijk slingert. Er is een heel beroemd beeld van een discuswerper overgebleven uit de tijd van de Grieken en de Romeinen. Je ziet hieronder een foto van een kopie van het beeld. De titel van het beeld is 'De discuswerper'. Maak in het vak lege vak een tekening van de moderne discuswerper.

- 8. Vergelijk de beide beelden. Noem de twee belangrijkste overeenkomsten tussen de twee beelden.

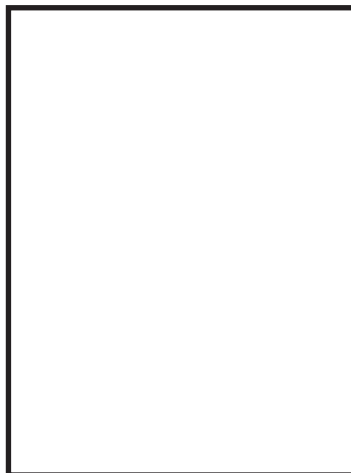
.....

.....

- 9. Schrijf ook de twee grootste verschillen op tussen beide beelden.

.....

.....



Opdracht 8

Kunstfietsroute voor Heino

- 1. Wat is je eerste indruk van dit kunstwerk?
.....
- 2. Vind je de pomp een echt kunstwerk of meer een gebruiksvoorwerp? Leg je antwoord uit.
.....
- 3. Wat was de functie van de pomp, denk je?
.....
- 4. Wordt de pomp nu nog gebruikt? Waarom wel / niet?
.....
- 5. Wie zouden er gebruik van de pomp gemaakt hebben, denk je?
.....
- 6. Waarom zou de pomp juist op deze plek zijn neergezet?
.....

In Heino gaat een oud verhaal rond over de geschiedenis van de pomp. Dat ga je nu lezen.

Honderden jaren geleden kwam een voerman met zijn paard en koets tijdens een hevige onweersbui Heino binnen. De man stopte voor de herberg en spande zijn paard uit. Hij nam het paard mee naar de pomp om het te drinken te geven. Maar er kwam geen druppel water uit de pomp. De voerman ging terug naar de herberg en vroeg of hij water voor zijn paard kon krijgen. De dorpsbewoners snaptten er niets van. De pomp gaf altijd water. Wat zou er aan de hand zijn?

Een paar mannen gingen met de voerman mee naar de pomp. Een van de mannen greep de zwengel. Er kwam een flinke waterstraal uit de pomp. Weer probeerde de voerman water te tappen, maar hij kreeg er nog steeds geen druppel uit. Zou er tovenarij in het spel zijn? Snel rende de voerman naar zijn paard en verdween in de nacht.

Toen de voerman na een paar weken niet terug kwam, openden de bewoners de koets. De koets zat vol met gestolen spullen. De dorpsbewoners besloten de kostbaarheden zelf te houden. Maar vanaf dat moment gaf de dorpspomp geen water meer. Uiteindelijk vertelden de dorpsbewoners de schout over de spullen. De schout gaf alle kostbaarheden aan de eigenaren terug. Daarna werkte de pomp weer als altijd. Nog altijd spreekt men in Heino van de "pompproeve". Het verhaal wil, dat een ieder, die een slecht geweten heeft, geen water uit de pomp kan krijgen, hoe hij zich ook inspant. Degene, die dit wel is gelukt, bewijst daarmee, dat hij een goed en rein geweten heeft.

Naar: www.heino-online.nl

- 7. Zou dit verhaal echt gebeurd zijn? Waarom denk je dat?
.....

- 8. De pomp wordt ook wel de leugenpomp genoemd. Leg deze naam uit aan de hand van het verhaal dat je net gelezen hebt.

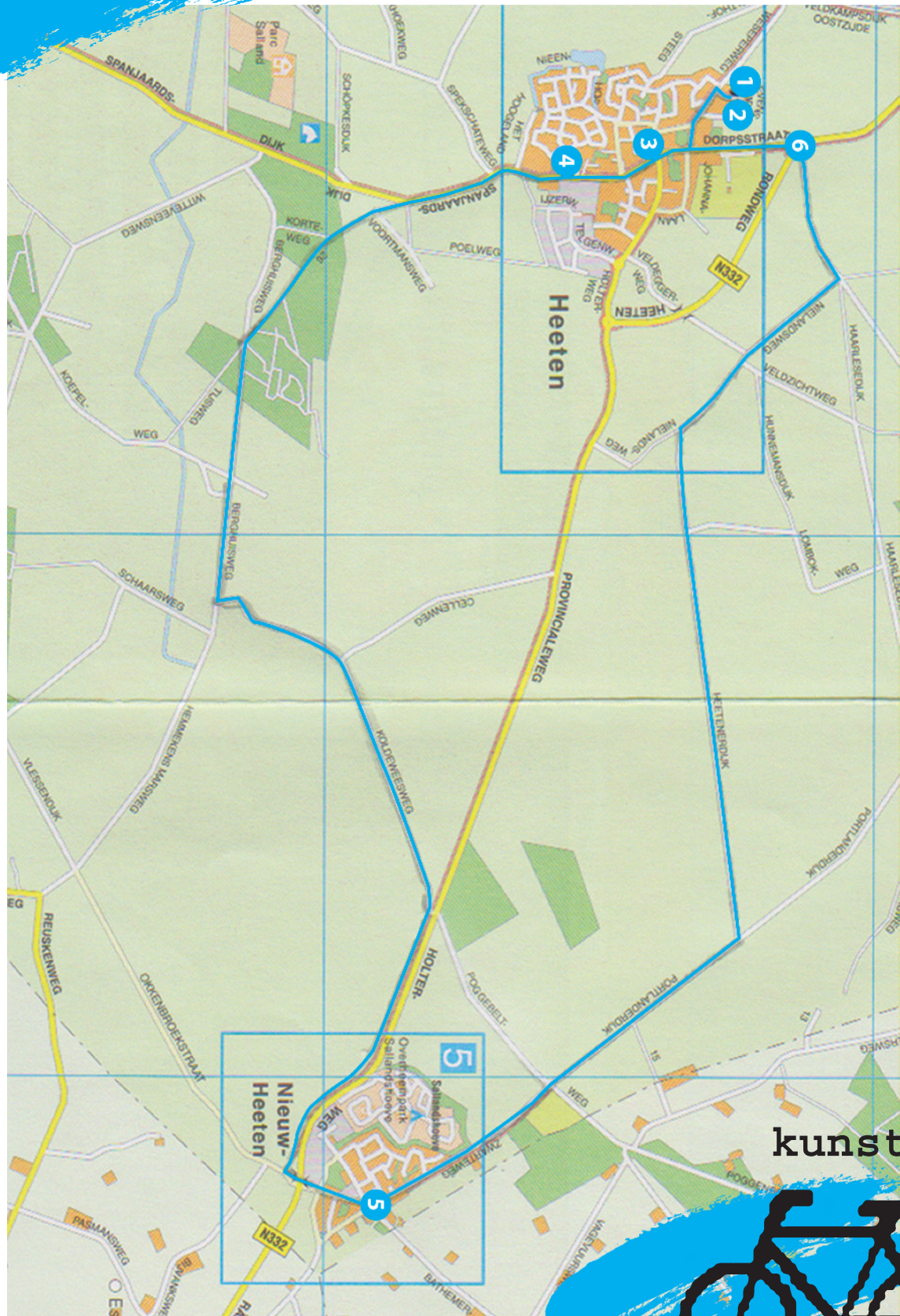
.....
.....
.....
.....
.....
.....
.....
.....
.....
.....

kunst



route raalte
kunstzoeken in je eigen dorp

Plattegrond Heeten - Nieuw-Heeten



kunst



route raalte
kunstzoeken in je eigen dorp

Route Heeten - Nieuw-Heeten

Kunstfietsroute voor Heeten en Nieuw-Heeten

1. Neem de afslag Weseperweg (richting Wesepe) en neem de tweede afslag rechts naar de Stevenskamp. Fiets naar de hoofdingang. De beide kunstwerken staan tegenover elkaar bij de hoofdingang. Maak opdracht 1 (kunstwerk links) en 2.
2. Fiets terug naar de Dorpsstraat. Ga hier rechts.
3. Volg de Dorpsstraat tot je op het Dorpsplein komt. Hier zie je weer een kunstwerk. Maak opdracht 3 bij dit kunstwerk.
4. Fiets de Dorpsstraat weer verder af. Net na de kruising met de Stellingmolen zie je aan je rechterhand een kunstwerk staan. Maak opdracht 4.
5. Vervolgens fiets je Dorpsstraat uit. Deze straat verandert op een gegeven moment in de Spanjaardsdijk. Fiets door tot je de Voortmansweg net voorbij bent.
6. Dan sla je af naar de Molenbeltsweg.
7. Volg de Molenbeltsweg tot de kruising met de Berghuisweg. Sla links af de Berghuisweg op.
8. Fiets de Berghuisweg af tot je aan je linkerhand de Koldeweeweg ziet. Sla deze weg in.
9. Als je bij de Provinciale weg bent aangekomen, neem je het fietspad naar rechts. Via de fietstunnel kom je in Nieuw-Heeten.
10. Fiets de Okkenbroekstraat uit en ga dan rechts. Je ziet de kunstwerken aan je rechterhand. Maak hier opdracht 5.
11. Sla nu links de Zwarteweg op. Fiets de Zwarteweg af tot de rotonde. Ga bij de rotonde rechtdoor. Je bent nu op de Portlanderdijk.
12. Neem de derde afslag links. Dit is de Heetenerdijk.
13. Fiets net zo lang tot je bij een T-splitsing komt. Ga rechts de Nielandsweg op.
14. Volg de Nielandsweg tot je bij de kruising met de Schoonhetenseweg komt. Fiets links de Schoonhetenseweg op.
15. Als je bij de rotonde bent, maak je opdracht 6. Kijk goed uit voor het andere verkeer.
16. Fiets vanaf de rotonde de Dorpsstraat in. Sla de eerste afslag naar rechts in. Dit is de Weseperweg.

kunst



route raalte
kunstzoeken in je eigen dorp

Opdracht 1

Kunstfietsroute voor Heeten en Nieuw-Heeten

- 1. Wat voor soort kunstwerk is het? (bijvoorbeeld: schilderij, plaquette, beeldhouwwerk etc.)

.....

- 2. Wat stelt het kunstwerk voor, denk je?

.....

- 3. Vind je het een realistisch kunstwerk? Waarom wel / niet?

.....

- 4. Van welke materialen is het kunstwerk gemaakt, denk je? Kies uit:

- | | |
|-----------------------------------|--------------------------------|
| <input type="checkbox"/> baksteen | <input type="checkbox"/> brons |
| <input type="checkbox"/> plastic | <input type="checkbox"/> goud |
| <input type="checkbox"/> beton | <input type="checkbox"/> hout |

- 5. Bedenk een titel, die volgens jou goed bij het kunstwerk past.

.....

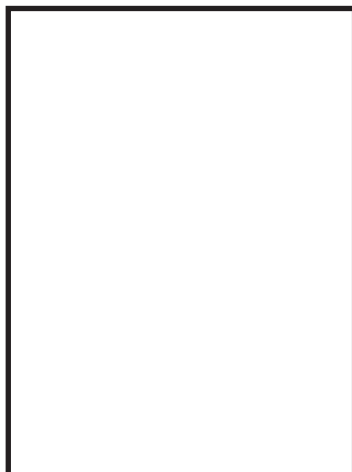
- 6. Bekijk de omgeving rondom het kunstwerk. Vind je dat dit kunstwerk goed in deze omgeving past? Leg je antwoord uit.

.....

- 7. Hieronder zie je een foto van een klein stukje van het kunstwerk. Bekijk de foto goed.

a. Welk deel van de het kunstwerk zie je op de foto?

b. Maak in het lege vak een schets van het beeld. Geef met een pijl aan welk deel van het kunstwerk je op de foto ziet.



kunst



route raalte
kunstzoeken in je eigen dorp

Opdracht 2

Kunstfietsroute voor Heeten en Nieuw-Heeten

- 1. Wat is je eerste indruk van het kunstwerk?

.....

.....

- 2. Wat voor soort kunstwerk zie je? (bijvoorbeeld: schilderij, plaquette, beeldhouwwerk etc.)

.....

- 3. Uit hoeveel onderdelen bestaat het kunstwerk?

.....

- 4. Van welk materiaal zou het gemaakt zijn? Kruis het juiste antwoord aan.

- hout
- brons
- steen
- metaal

- 5. Wat stelt het kunstwerk voor, denk je?

.....

- 6. Wat is de titel van het werk?

.....

- 7. Het kunstwerk is tegelijkertijd een gebruiksvoorwerp. Je kunt er op zitten. Is de kunstenaar, Marcus Ravenswaaij, er volgens jou in geslaagd om een kunstwerk en gebruiksvoorwerp in één te maken? Leg je antwoord uit.

.....

.....

.....

- 8. Waar gaat dit kunstwerk volgens jou over?

.....

.....

.....

kunst



Opdracht 3

Kunstfietsroute voor Heeten en Nieuw-Heeten

- 1. Wat voor soort kunstwerk is het? (bijvoorbeeld: schilderij, plaquette, beeldhouwwerk etc.)

.....

- 2. Wat stelt het kunstwerk voor, denk je?

.....

- 3. Vind je het een realistisch kunstwerk? Waarom wel / niet?

.....

- 4. Van welke materialen is het kunstwerk gemaakt, denk je? Kies uit:

baksteen

plastic

beton

brons

goud

hout

- 5. Wat is de titel van het kunstwerk?

.....

- 6. Vind je deze titel goed bij het kunstwerk passen? Waarom wel / niet?

.....

- 7. Het kunstwerk is gemaakt ter gelegenheid van de dertigste ponymarkt in Heeten. Vind je het kunstwerk hier goed bij passen? Waarom?

.....

.....

kunst



route raalte
kunstzoeken in je eigen dorp

Opdracht 4

Kunstfietsroute voor Heeten en Nieuw-Heeten

- 1. Wat is je eerste indruk van het kunstwerk?

.....

.....

- 2. Wat voor soort kunstwerk is het? (bijvoorbeeld: schilderij, plaquette, beeldhouwwerk etc.)

.....

- 3. Uit welke onderdelen bestaat het kunstwerk?

.....

.....

- 4. Wat stelt het kunstwerk voor, denk je?

.....

.....

- 5. Van welk materialen is het kunstwerk gemaakt? Kies uit:

steen
 plastic

brons
 goud

beton
 hout

- 6. Welk verhaal wil de kunstenares, Pearl Perlmutter, met dit kunstwerk vertellen? Tip: lees de informatiebordjes aan de zijkant van het kunstwerk.

.....

.....

.....

- 7. Bekijk het kunstwerk nog eens goed. Vind je dat de kunstenares in haar opzet geslaagd is? Waarom wel / niet?

.....

.....

.....

- 8. Welk onderdeel van het kunstwerk spreekt jou het meeste aan? Maak daar een tekening van in het vak hieronder.



kunst

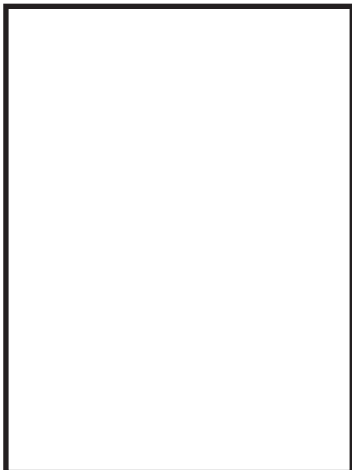


route raalte
kunstzoeken in je eigen dorp

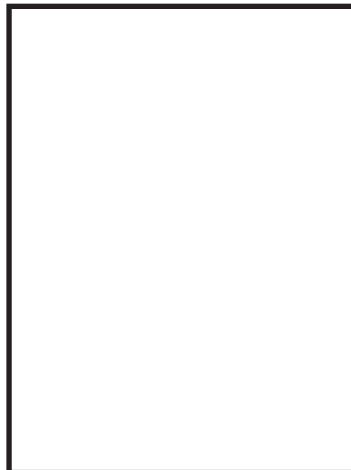
Opdracht 5

Kunstfietsroute voor Heeten en Nieuw-Heeten

- 1. Wat voor soort kunstwerk is het? (bijvoorbeeld: schilderij, plaquette, beeldhouwwerk etc.)
.....
- 2. Wat stelt het kunstwerk voor, denk je?
.....
- 3. Vind je het een realistisch kunstwerk? Waarom wel / niet?
.....
.....
- 4. Welke kleuren heeft de kunstenaar, Saske van der Eerden, gebruikt? Waarom zou ze hier voor gekozen hebben?
.....
.....
- 5. Volgens de kunstenaar stelt het beeld een doorsnee van de bevolking van Nieuw-Heeten voor. De hoofden hebben contact met elkaar. Hiermee wil de kunstenaar de levendigheid, bedrijvigheid en saamhorigheid in het dorp laten zien. Vind jij dat de kunstenaar in haar opzet is geslaagd? Waarom wel / niet?
.....
.....
- 6. Wat is de titel van het kunstwerk?
.....
- 7. Waarom denk je dat de kunstenaar hiervoor gekozen heeft?
.....
- 8. Waarom zou het kunstwerk juist op deze plek staan?
.....
.....
- 9. Welk hoofd spreekt je het meest aan? Maak er een tekening van in vak 1.
- 10. Welk hoofd spreekt je het minste aan? Wat zou je hier aan willen veranderen? Maak er een tekening van in vak 2.



1



2



Opdracht 6

Kunstfietsroute voor Heeten en Nieuw-Heeten

- 1. Wat voor soort kunstwerk is het? (bijvoorbeeld: schilderij, plaquette, beeldhouwwerk etc.)

.....

- 2. Wat stelt het kunstwerk voor, denk je?

.....

- 3. Uit welke onderdelen bestaat het kunstwerk?

.....

- 4. Volgens de kunstenaar, Alex Vermeulen, staat het kunstwerk symbool voor de menselijke ontmoeting. Waaraan kun je dat zien?

.....

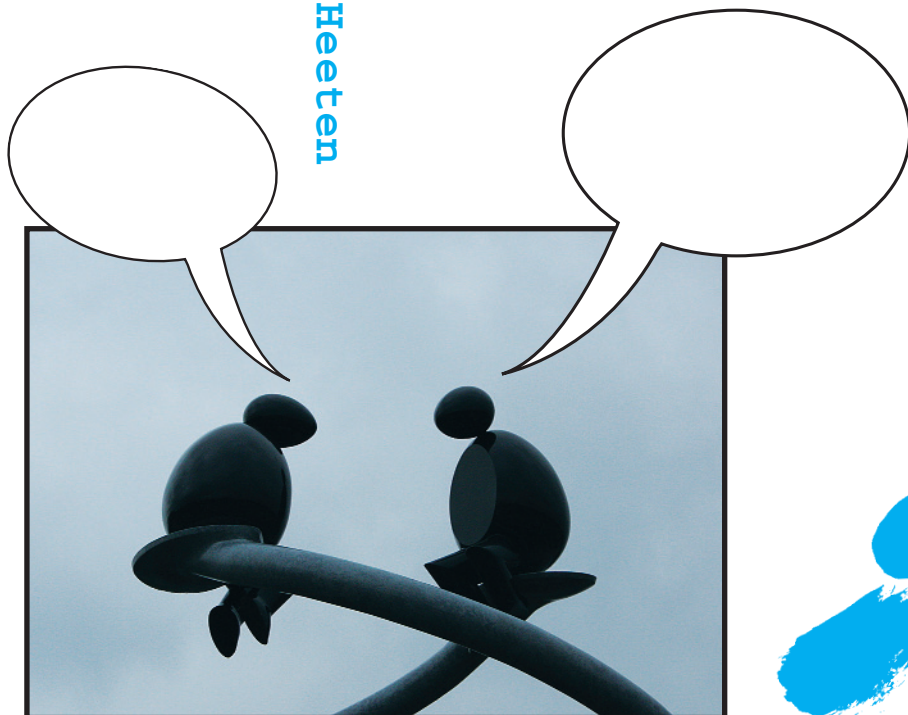
- 5. Bedenk een titel die volgens jou goed bij het kunstwerk past. Waarom heb je voor deze titel gekozen?

.....

- 6. Waarom zou de kunstenaar juist voor deze locatie gekozen hebben, denk je?

.....

- 7. Stel dat de twee figuren konden praten. Wat zouden ze dan tegen elkaar zeggen? Vul de tekstballonnen bij de foto in.



kunst



route raalte
kunstzoeken in je eigen dorp

Deze uitgave is mogelijk gemaakt dankzij de medewerking van:



EDUCATIE

“geschiedenis beleven”

wijzijn@planet.nl



FEMKE WIJMA
kunstadvies & vormgeving

Stichting

Cultuur

Theater

Salland

kunst



route raalte
kunstzoeken in je eigen dorp