

Technische lijst HOFtheater Raalte

Contactpersoon Theatertechniek

Hoofd techniek: Hans Blokpoel
06 531 621 80
techniek@hoftheater.nl

Coördinator Podium techniek: Rob Jonker
06 511 588 29
rob.jonker@hoftheater.nl

Algemene gegevens

Aantal zitplaatsen: 300
Orkestbak: Niet aanwezig
Kleedkamers: 3 kleedkamers met douche.
Artiestenfoyer: 1 met horecavoorzieningen.

Route & parkeren

Het HOFtheater is gelegen in Raalte Noord, buiten de dorpskern aan de Voorhof 2. Er zijn ruim voldoende gratis parkeerplaatsen bij het theater. Voor technici is een aantal parkeerplaatsen beschikbaar bij de laad- en losruimte.

Faciliteiten en voorzieningen

- Laad-en losplaats: Verhard, direct achter toneel met in- en uitgang naar buiten.
- Afmeting deur: 2,80 m x 2,48 m (h x b)
- Niveau toneel: 0,80 m
- Lift: n.v.t.
- Ramp: n.v.t.
- Piano: Yamaha 440 Hz (deze staat in de foyer en is alleen daar inzetbaar).
- Vleugel: Kawai 440 Hz (deze staat op het podium en is alleen daar inzetbaar).

Toneel

- Openingsbreedte: 10.90 m
- Openingshoogte: 5.00 m
- KKees-> voor: 2.35 m
- KKees -> achter: 6.75 m
- Hoogte toneel: 5 m
- Hoogte kap: geen kap aanwezig
- Hoogte trekken: variabel, max 5 m
- Elektrische trekken: ja, 6 verrijdbare trekken, 1 portaaltruss
- Balletvloer: ja, zwart

Afstopping

- Voordoek: ja, bordeauxrood via DMX
- Friezen: n.v.t.
- Poten: ja, 5 stuks per kant
- Horizontdoek: ja
- Zwart fond: ja

Geluid

- Mengtafel: Midas M32
- Luidsprekers (actief): (zaal) 4x RCF TT22A
- Sub.Luidsprekers: 2x RCF 4 pro 8001 S
- Sub Amp. RCF HC1600

Monitors

- 2x Passief 200 W
- 4x dB Technologies FMX 12

Microfoons

- 7x Shure SM-58
- 2x Shure SM-57
- 2x sE8 Small Diafragm Condenser Microphone
- 2x Sennheizer ME-64
- 1x Sennheizer K3U
- 1x Shure SM 90 grensvlak microfoon
- 1x Shure Beta 91a grensvlak microfoon
- 4x Sennheizer ME 66 shotgun
- 4x Sennheizer EW 300G2 handheld inclusief 4x beltpack & headset

Randapparatuur

- Soundprocessor Lexicon MPX 100
- Klark Teknik Square ONE Dynamics
- Equalizer Behringer DSP 8000
- Intercom ASL met 3 Beyer DT 108 headsets
- 8x Behringer Ultra-DI
- 4x Passive DI
- 2x Midas DL-16 digital stage block

Licht

- Type regeltafel: Avolites-Arena
- Sturing: DMX
- Krachtstroom: 63A Links, 125A + 63A Rechts op toneel.
- Dimmers: 72
- Volgspot(s): niet aanwezig

Armaturen

- planoconvex: 16x1000 W / 8x 2000 W (vast)
- profiles: 8x 1000 W / 8x 1000 W (vast)
- 4x 6 BAR PAR 64 MFL 1000W
- 6x PAR 64 MFL 1000 W / 4x vloerplaat
- 6x Ayra ERO 150BSW MKII LED
- 8x Beamz LCB-803 LED bar
- 12x Expolite Tourled PRO 28 CM+W Zoom



Extra apparatuur

- Yamaha mixing console MGP16X in flightcase
- RCF geluidset 2x SUB 8004-AS/ 2x Top TT22-A II met verbindingsstang

Bijzonderheden

- Hazer: Antari F7 Smaze
- Spiegelbol 30 cm met motor

- 2x multi SND 20/12/6
- 1x multi SND 15/8/1
- 1x multi SND 8/8/0

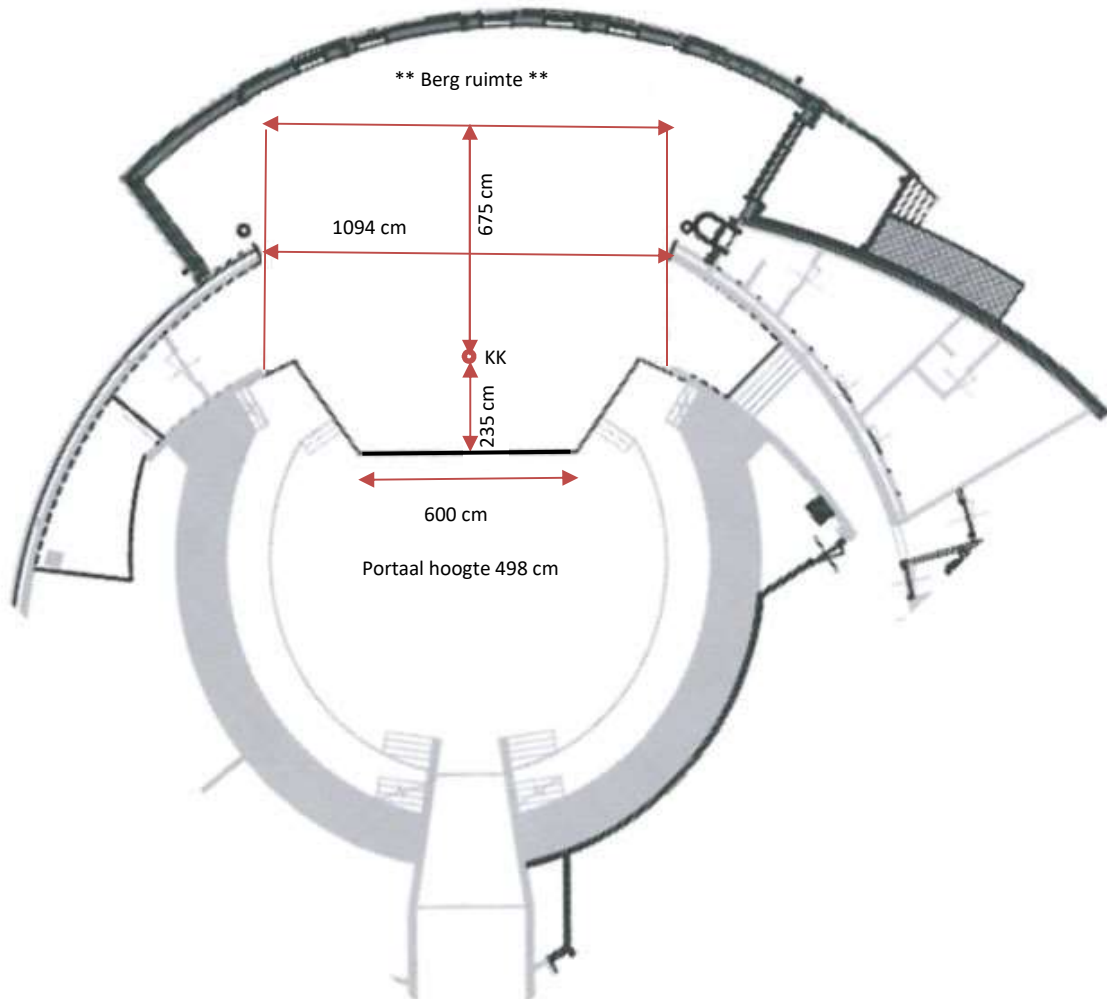
- 1x Samson Drum Kit 8 delig: 1x Kick / 1x Hi-Hat / 1x snare / 3x Tom / 2x OverHead
- 1x Samson Drum Kit 3 delig: 3x Tom

- 4x zitplaats voor licht en geluid in zaal

- 12x praktikabel 20 cm, 40cm, 60cm pootjes

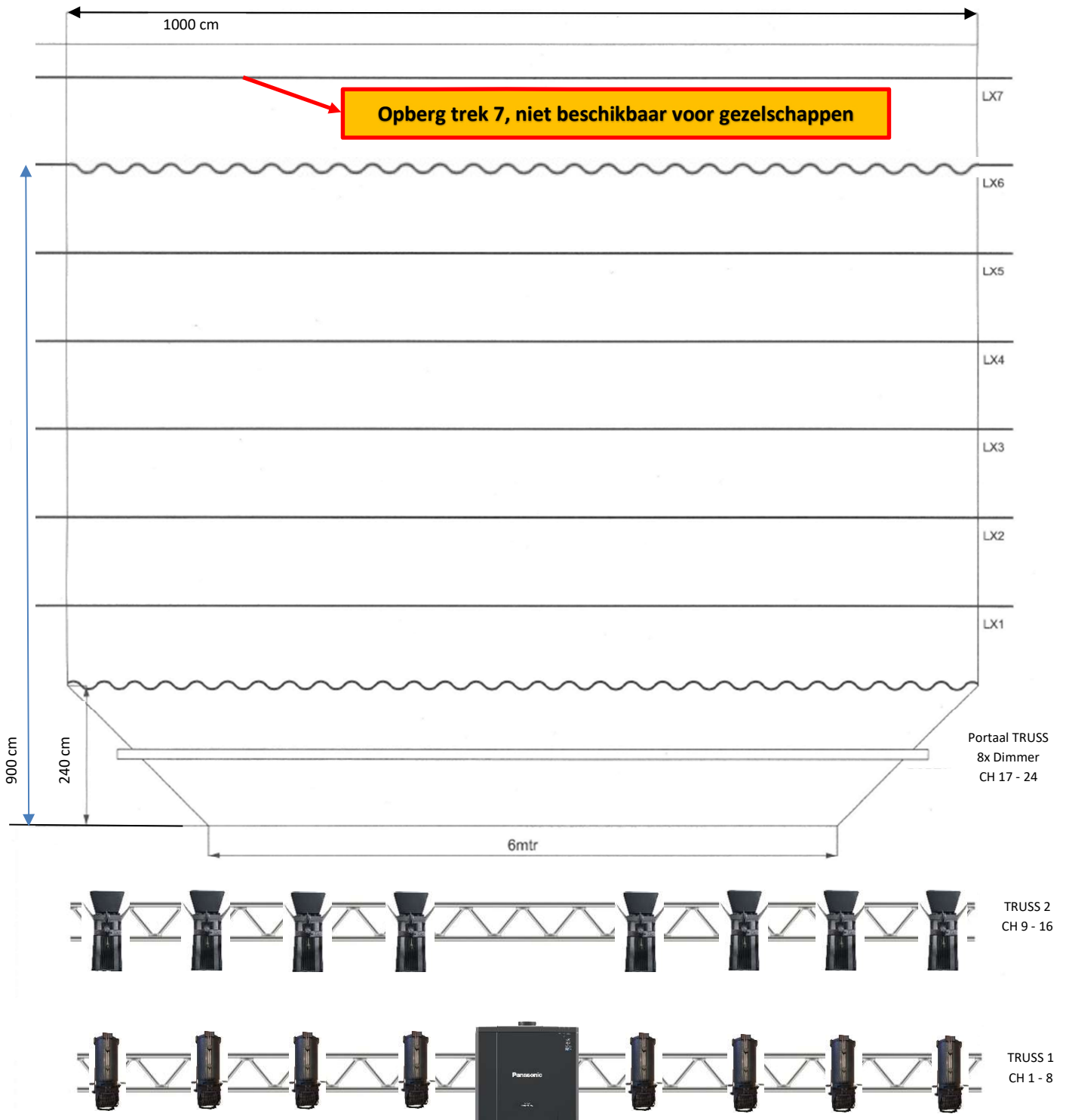
- Beamer 4K Panasonic (vaste positie)

Theaterzaal



Trekkenplan

Lampen in trussen (zaal) hebben vaste positie. Trekken 1 t/m 6 in diepte (y-as) traploos te verzetten.
Trek 7 NIET beschikbaar, portaal truss (rand podium) vaste positie. Max. hoogte trekken: 5 meter.



TRUSS 1 : 8x Selecon 1 kW Profiel

TRUSS 2 : 8x PC 2kW